

生活氣象資訊 服務推廣





前言



生活氣象資訊服務歷史演進



生活氣象資訊服務 - 網頁篇



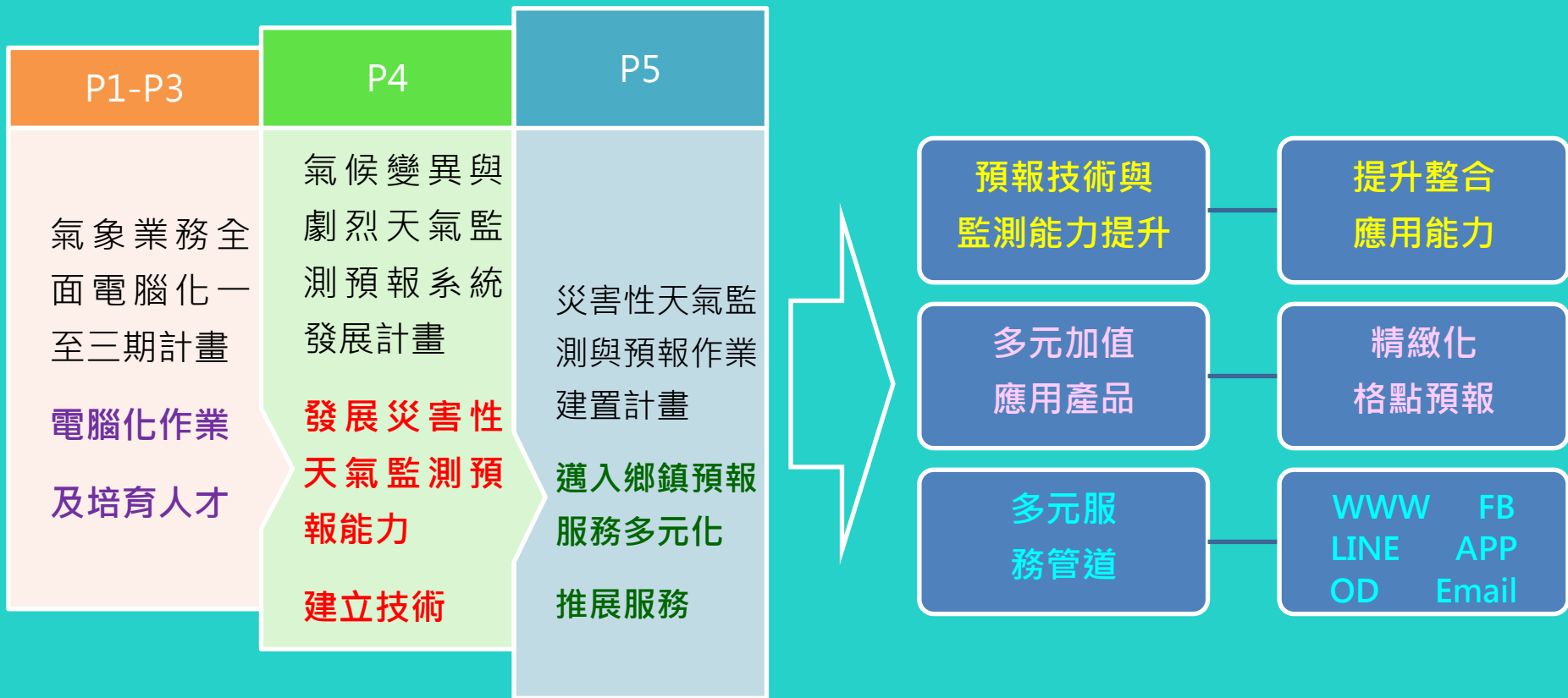
生活氣象資訊服務 - 多元服務及行動篇



未來生活氣象資訊服務推展展望

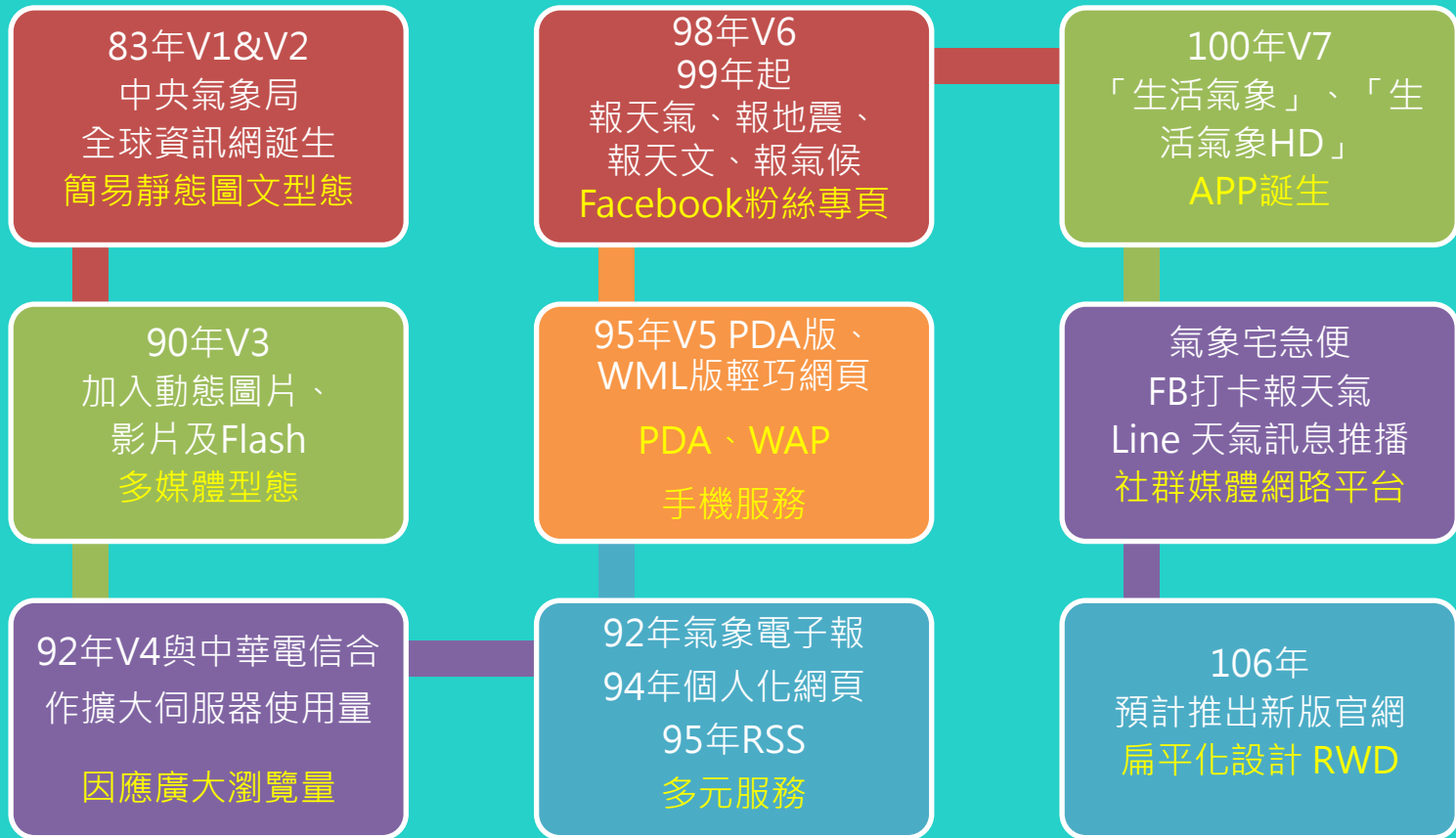


前言 | 2





歷史演進 | 1

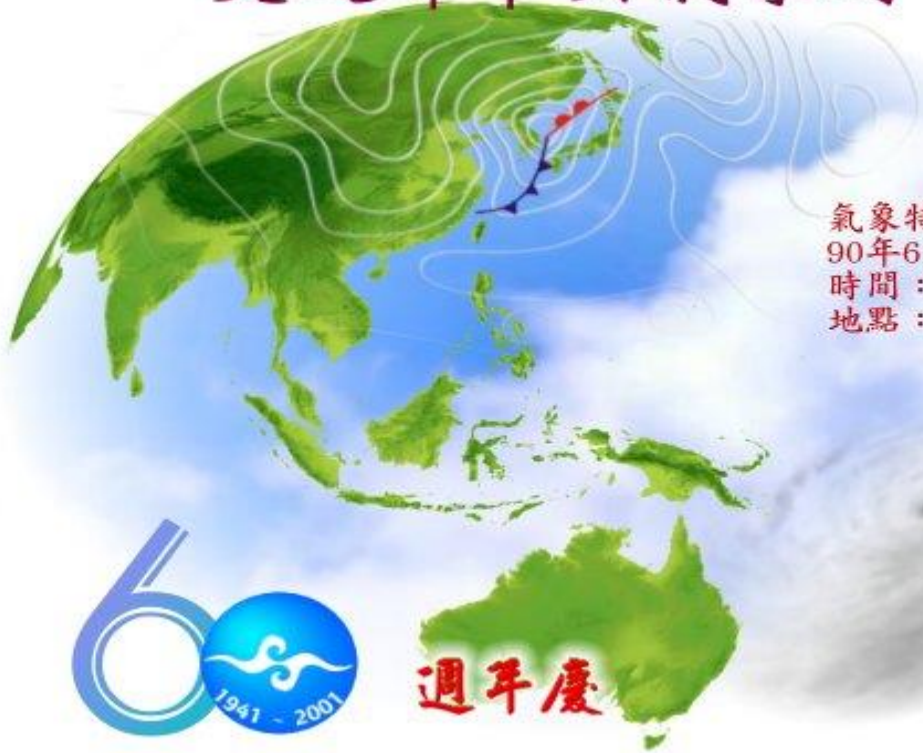


中央氣象局全球資訊網 V2版



中央氣象局全球資訊網 V3版

交通部中央氣象局



氣象特展 歡迎參觀
90年6月30日至7月1日
時間：9點至17點
地點：中央氣象局

中文

English

60 1941 - 2001 週年慶

中央氣象局全球資訊網 V4版



中央氣象局
Central Weather Bureau

個人化網頁

天氣特報

業務簡介 兒童網站 行政資訊公開 便民服務 公文附件下載 資料申購 電子報 網頁搜尋 意見箱 English

天氣
視訊
地震
氣候
颱風
海象
天文
科學園地
網站導覽
網頁Q&A
最新消息

最新天氣資料
預報
全球
海洋氣象
衛星
雷達
雨量
天氣圖
紫外線與雷雨
農業氣象
預報單



天氣概況

07fW01222中央氣象局氣象報
告 9 5年3月22日 10時3
0分發布 3月22日8時天氣
概況：一、濃霧特報：全、

一週全區 台北 桃園 基隆

今明預報

一週預報

月平均

台北市

台北市預報 03/22 10:30	溫度(度C)	天氣	舒適度	降雨機率
今日白天 03/22 12~03/22 20	19-29		稍有寒意~舒適	20%
今晚至明晨 03/22 20~03/23 08	17-19		稍有寒意	90%
明日白天 03/23 08~03/23 20	18-21		稍有寒意~舒適	90%

中央氣象局全球資訊網 V5版

中央氣象局 Central Weather Bureau

回首頁 | English | 雙語辭彙 | 常見問答 | 導覽 | 意見箱

搜尋 進階搜尋

最新消息 政府資訊 業務簡介 便民服務 多元服務 會員服務 兒童網頁 討論區

首頁 -> 今明天氣

發布時間: 2009/04/16 16:30

今晚明晨
04/16 20:00
↓
04/17 08:00

明日白天
04/17 08:00
↓
04/17 20:00

明晚後天
04/17 20:00
↓
04/18 08:00

馬祖 15~18
金門 17~20
澎湖 20~22
基隆北海岸 18~21
台北市 19~22
台北地區 18~21
桃園地區 18~21
新竹地區 18~21
苗栗地區 18~21
宜蘭地區 18~21
台中地區 19~21
彰化地區 19~21
南投地區 18~20
花蓮地區 19~22
雲林地區 19~21
嘉義地區 19~21
台南地區 21~23
高雄地區 22~24
台東地區 21~23
高雄市 22~24
屏東地區 22~24
恆春半島

重要訊息

- 經建會振興經濟方案
- 本局施政計畫
- 本局就業資訊
- 就業情報站

相關服務

- 1週天氣預報
- 相關PDF
- 今晚明晨
- 明日白天
- 明晚後天
- 舒適度指數(甲、乙)
- 1週天氣預報
- 1週旅遊天氣
- 月長期天氣展望
- 季長期天氣展望
- 影音預報
- 花季訊息
- 桐花情報

點播收看

中央氣象局全球資訊網 V6版



中央氣象局
Central Weather Bureau

回首頁 | English | 兒童版 | 常見問答 | 導覽 | 意見箱 | 雙語辭彙 | 會員登入

小叮嚀:本局不會發送帶有附件的電子

關於本局 | 最新消息 | 政府資訊 | 統計資料 | 宣導教育 | 便民服務 | 多元服務 | 重大政策 | 就業資訊

CWB Services

- 天氣預報
- 天氣觀測
- 颱風資訊
- 南區氣象服務
- 降雨監測系統
- 海象測報
- 地震測報
- 天文星象
- 公文附件
- 網站專區

今日白天 | 今晚明晨 | 明日白天

◎ 12/01 08:00 - 12/01 20:00

發布時間: 2009/12/01 04:30
溫度單位:℃

中部 / 外島

台中	18~25°	0%	
彰化	18~25°	0%	
南投	17~24°	0%	
雲林	17~25°	0%	
嘉義	17~25°	0%	
馬祖	13~15°	10%	
金門	15~22°	0%	
澎湖	20~22°	0%	



台北市

北部

基隆	16~19°	30%	
北海岸			
台北市	17~20°	10%	
台北	17~20°	20%	
桃園	17~20°	20%	
新竹	17~20°	0%	
苗栗	17~20°	0%	

天氣小幫手



更多 放大

記者會

今天白天

推薦服務

中央氣象局全球資訊網 V7版

交通部中央氣象局 Central Weather Bureau

[回首頁](#) | [導覽](#) | [English](#) | [兒童網](#) | [會員登入](#) | [常見問答](#) | [意見箱](#) | [雙語辭彙](#)

[生活氣象](#) | [預報](#) | [觀測](#) | [防災氣象](#) | [氣候](#) | [地震](#) | [天文](#) | [常識](#)

[關於氣象局](#) | [便民](#) | [影音](#)

- ❗ 颱風消息
- ❗ 地震報告
- ❗ 天氣警特報

生活氣象

- ▶ 生活好朋友
- ▶ 生活氣象
- ▶ 育樂氣象
- ▶ 打卡報天氣

預報

- ▶ 天氣預報
- ▶ 預約氣象
- ▶ 漁業氣象
- ▶ 藍色公路
- ▶ 國際都市
- ▶ 分析及預測圖
- ▶ 長期預報

日期	06	07	08	09	10	11	12	13
時間	18	06	18	06	18	06	18	06

連江縣

金門縣

澎湖縣

東沙
南沙太平島

發布時間: 08/06 17:00
08/06 18:00 ~ 08/07 06:00

[天氣小幫手](#) | [7 天氣週報](#) | [雲圖與天氣](#)

文創新氣象 生活好朋友

推廣氣象資訊服務，特別邀請以下名人前來共襄盛舉，擔任代言人。

周思齊、彭政閔：[氣象QR Code](#)

陳彥博：[打卡報天氣](#)、[氣象宅急便](#)

呂政儒：[藍色公路](#)

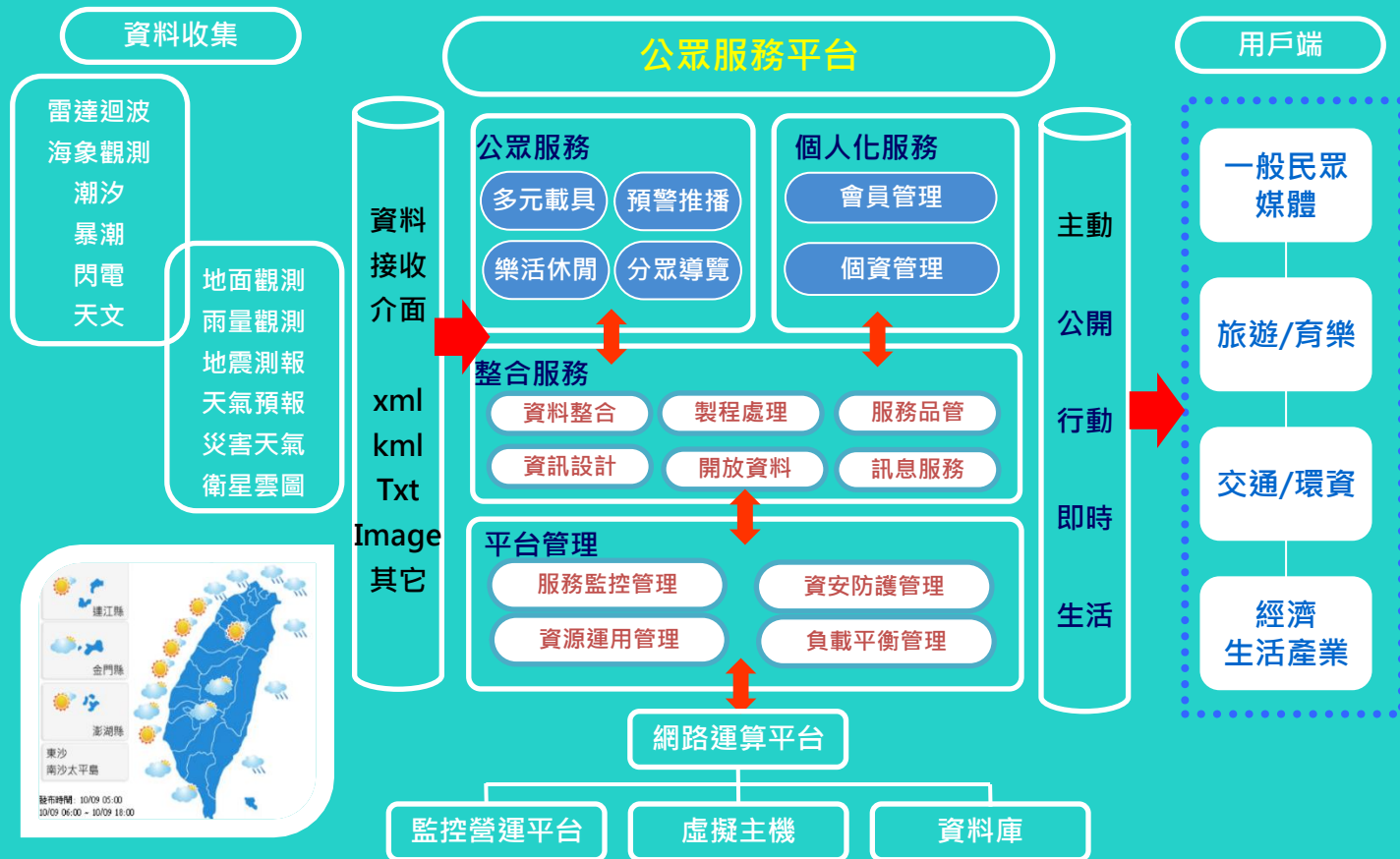
盧彥勳：[育樂天氣](#)

客庄氣象 邀您探索客庄

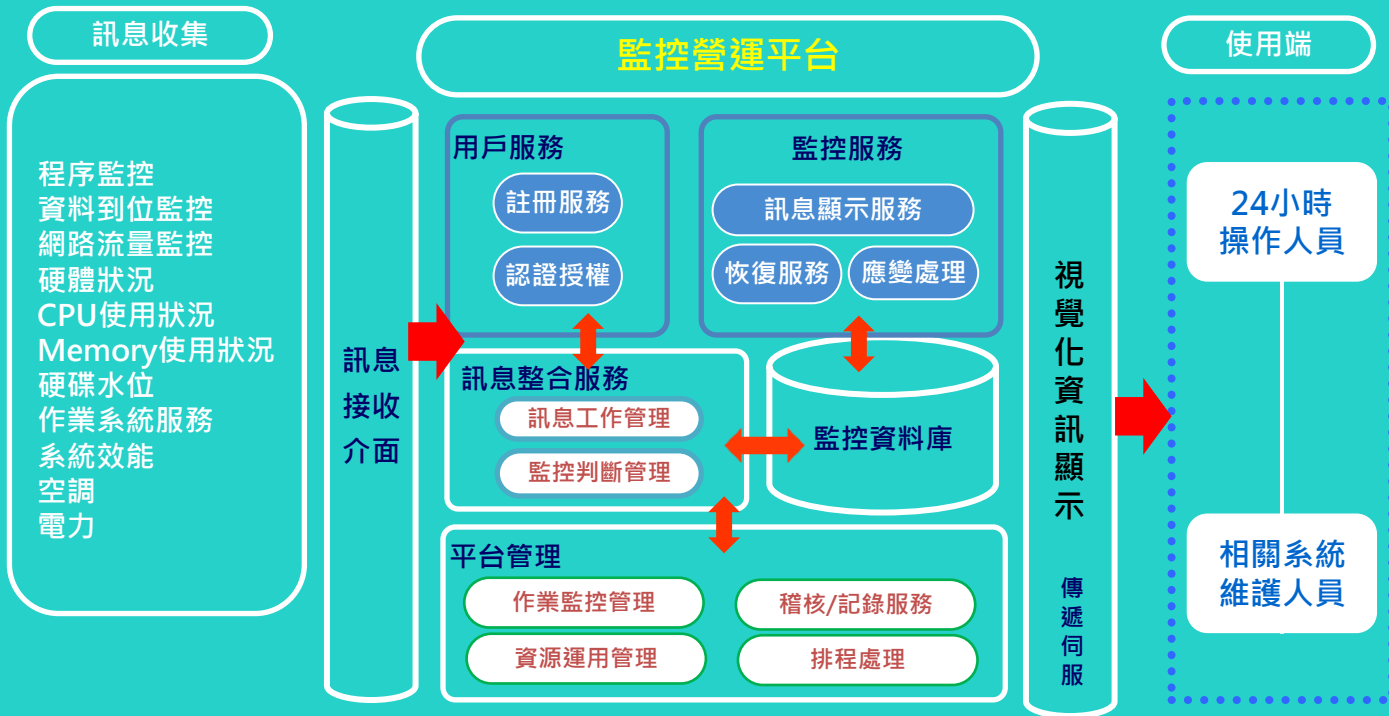
熱門話題

- 生活氣象APP
- 氣象局影音白板

氣象資訊服務平台



監控營運平台



清楚易選的連結架構



可彈性調整的模組區塊

夏季高溫天氣提醒

高壓籠罩 熱

注意：近期多雲時常伴隨陣雨，請注意防雨及防熱。

日期	21	22	23	24	25	26	27
時間	12 18 06 18 06 18 06 18 06 18 06 18 06 18 06 18 06 18 06						

震源地點	臺灣時間	規模	深度 (公里)	編號	位置
	07/20 20:55	4.3	32.9	087	臺中市政府東方 31.6 公里 (位於臺中市和平區)

火猴年春節天氣預報

天氣小幫手 | 天氣通報 | 主任談天氣 | 雲端與天氣

日期: 4, 5, 6, 7, 8, 9, 10, 11
時間: 18 06 18 06 18 06 18 06 18 06 18 06 18 06

生活氣象

- 生活好朋友
- 生活氣象
- 青嶺氣象
- 打卡輕天氣

天氣小幫手

火猴年春節天氣預報

快分享給親友

討論話題

- 氣象預報？媒體播報？
- 兩岸地震監測及氣象合作面面觀
- 估算颱風強度方法
- 認識地震預警
- 也談大屯火山
- 專家對地震預測的共識

春節天氣預報

颱風警報、地震特報 首頁更換即時資訊

地震報告

編號	發生時間	規模	深度 (公里)	地點
小區域	03/12 08:28	3.7	20.2	龜山 (位於宜蘭)
013	03/12 07:02	4.6	98.6	龜山 (位於宜蘭)
小區域	03/10 20:06	4.9	87.9	宜蘭縣 (位於宜蘭)
小區域	03/08 10:37	3.5	19.0	臺南市 (位於台南)
小區域	03/07 06:20	3.3	6.3	花蓮縣 (位於花蓮)
小區域	03/05 01:27	3.8	14.0	花蓮縣 (位於花蓮)
小區域	03/04 12:52	3.6	28.0	屏東縣 (位於高雄市)
小區域	03/02 20:13	3.5	14.6	宜蘭縣政府東方 (位於宜蘭縣壯圍鄉)
012	02/27 00:50	5.2	100.2	宜蘭縣政府東方 53.7 公里 (位於臺灣東部海域)
小區域	02/26 14:54	4.2	5.8	嘉義市政府東方 33.7 公里 (位於嘉義縣阿里山鄉)
小區域	02/26 12:19	3.6	10.6	花蓮縣政府西南方 18.9 公里 (位於花蓮縣秀林鄉)
小區域	02/26 01:21	3.4	21.0	花蓮縣政府西方 13.3 公里 (位於花蓮縣秀林鄉)
小區域	02/25 10:05	3.8	12.9	花蓮縣政府北偏東方 23.9 公里 (位於花蓮縣池上鄉)
小區域	02/24 04:03	4.0	24.4	花蓮縣政府西方 33.8 公里 (位於花蓮縣瑞穗鄉)
小區域	02/19 04:44	4.1	22.6	嘉義縣政府南東方 25.7 公里

072W212751 中央氣象局 颱風警報

發布時間：民國105年9月27日18時15分。

警報種類：海上陸上颱風警報。

颱風強度及編號：中度颱風，編號第17號(國際命名：HEDE, 中文譯名：德姬)

警報類別：第4-4類。

中心氣壓：940百帕。

目前時間：27日18時。

中心位置：北緯 24.0 度，東經 121.4 度。

位於花蓮的西方約 20 公里之處。

暴風半徑：7級暴風半徑 280 公里，10級暴風半徑 100 公里。

中心最大風速：以每小時16公里速度，向西轉向北西進行。

向：每小時 45 公里的每小時 142 公里，相當於 14 級風。

離陸最近最大陣風：每小時 55 公尺(約每小時 198 公里)，相當於 14 級風。

預測時間：28日14時。

預測位置：北緯 24.7 度，東經 118.1 度。

位於澎湖的西方約 200 公里之處。

颱風動態：根據最新氣象資料顯示，第 17 號颱風中心已於今(27)日 14 時在花蓮市附近陸地，繼續向西北西移動，其暴風圈正掠過臺灣各地及澎湖，對臺灣各地及澎湖、金門、馬祖構成威脅，各地風雨持續增強中。

警戒區域及事項：陸上：臺灣各地區(含基隆、綠島)及澎湖、金門、馬祖應加強防範，並防範風暴潮。

- 臺灣各地區(含基隆、綠島)及澎湖、金門、馬祖有較強陣風，並有長浪發生，請儘早前往海邊活動，應儘早避開，沿海低窪地區應防海水及海水倒灌。
- 颱風影響，並伴強降雨，基隆、蘭陽地區等應加強防範，隔離之益等應妥善安置，排水溝渠應加強清理。
- 臺灣群島：颱風影響，今(27)日宜蘭山區、花蓮山區、臺東山區、高雄山區及屏東山區有陣雨或大雨之虞，台北、桃園、新竹、苗栗、臺中、南投、嘉義山區及高雄、屏東、宜蘭、花蓮平地有陣雨或大雨之虞；臺北、臺東山區及新北、臺南市、台南、屏東具有局部大雨或豪雨發生的機率。基隆、臺北平地、桃園以南區應備平地及澎湖有局部大雨發生的機率。請注意防、落石、土石流及山崩等危險，沿海低窪地區請備防海水，民間應儘速進入山區及河川活動。

最大雨量：宜蘭縣、花蓮縣、臺東縣、高雄市、屏東縣。

最大雷：新北市、桃園市、新竹縣、苗栗縣、臺中市、南投縣、彰化縣、嘉義縣。

●9月28日0時至27日15時出現較大累積雨量如下：宜蘭縣太平山 89.1 毫米、新竹縣尖石鄉小 57.2 毫米、桃園市廣雲 54.1 毫米、臺中府後山 46.7 毫米、新北石碇木柵小 46.0 毫米、花蓮縣天祥 34.6 毫米。

颱風警報發布

生活化及在地化的氣象預報

個人化網頁

The screenshot displays a comprehensive weather forecast page with multiple sections:

- 一週標準預報**: A table showing daily weather forecasts for Taipei, Keelung, and other regions from 07/19 to 07/25.
- 天氣圖**: Two maps of Taiwan showing temperature and precipitation patterns.
- 天氣簡報**: A text-based summary of the current weather conditions.
- 區域預報**: A table providing detailed forecasts for specific locations like Keelung, Keelung Bay, and Keelung Airport.
- 海洋預報**: A table with columns for location, date, weather, wind, and waves.

The screenshot shows a modern, user-friendly interface for weather forecasts, categorized by lifestyle and activity:

- 生活氣象**: A sidebar menu with options like "生活好朋友", "生活氣象", and "宵禁氣象".
- 海水浴場**: A section for beach weather forecasts, including options for Keelung, Keelung Bay, and Keelung Airport.
- 單車**: A section for bicycle weather forecasts, including options for Keelung, Keelung Bay, and Keelung Airport.
- 旅遊**: A section for travel weather forecasts, including options for Keelung, Keelung Bay, and Keelung Airport.
- 海釣**: A section for fishing weather forecasts, including options for Keelung, Keelung Bay, and Keelung Airport.
- 登山**: A section for hiking weather forecasts, including options for Keelung, Keelung Bay, and Keelung Airport.
- 觀星**: A section for stargazing weather forecasts, including options for Keelung, Keelung Bay, and Keelung Airport.
- 休閒漁港**: A section for leisure fishing weather forecasts, including options for Keelung, Keelung Bay, and Keelung Airport.
- 養殖專區**: A section for aquaculture weather forecasts, including options for Keelung, Keelung Bay, and Keelung Airport.

生活氣象預報

具文化特色的網頁

客庄旅遊景點預報

縣市預報 | 鄉鎮預報 | 原鄉部落 | **客庄氣象** | 國家森林遊樂區 | 國家公園 | 國家風景區 | 休閒農場 | 主要水庫 | 主要港口

最新時間區區
預測：07/20 白天

30~34 桃園市
32~35 新竹市
31~34 苗栗縣
30~34 臺中市
31~34 雲林縣
29~34 臺南市
30~35 屏東縣
28~32 南投縣
29~34 花蓮縣
29~33 臺東縣

● 客庄旅遊景點
■ 客家文化重點發展區

客庄氣象服務—客庄好好玩

隨興來趟客庄小旅行吧！在豐陽高潮的時節迎向金黃的稻浪，伴著清晨的薄霧或茶園的芬芳，趁著涼涼的細雨好讓由紙傘蒸相，無論微風時雨、朝晴少陰，每個日子都是轉遊客庄的好天時。現在有了「客庄氣象」這個小幫手，不但可以即時掌握全台灣69個客家文化重點發展區、130個客庄旅遊景點的天氣情報，還能學會應景的客家俗話，就讓我們下一站，到客庄吧！

快速地點搜尋

客庄旅遊景點 桃園市 ▾ 龍潭觀光水庫 ▾ 確定

客家文化重點發展區 桃園市 ▾ 中壢區 ▾ 確定

我不知道 (聽客語發音)
 你得知。
 ngai'm'di'

衛星 雨量 雷達 溫度 紫外線

TimeServer 中央氣象局 07/20 13:30

縣市預報 | 鄉鎮預報 | **原鄉部落** | 客庄氣象 | 國家森林遊樂區 | 國家公園 | 國家風景區 | 休閒農場 | 主要水庫 | 主要港口

最新時間區區
預測：07/20 白天

28~32 苗栗縣
24~29 苗栗縣
30~32 苗栗縣
25~30 苗栗縣
27 苗栗縣
21~26 苗栗縣
27 苗栗縣
29~34 苗栗縣
29~32 雅美族(達悟族)

族別 / 鄉鎮 泰雅族 ▾ 臺中市和平區 ▾ 確定

衛星 雨量 雷達 溫度 紫外線

TimeServer 中央氣象局 07/20 13:30

原鄉部落預報

災害性天氣資料的視覺化與模組化

天氣警特報

首頁 > 防災氣象 > 天氣警特報

花蓮縣

金門縣

澎湖縣



警特報發布情形

大雨特報 發布：2016-07-17 12:30

新北市	基隆市
臺北市	宜蘭縣
桃園市	新竹縣
苗栗縣	新竹市
臺中市	花蓮縣
彰化縣	南投縣
雲林縣	嘉義縣
臺南市	嘉義市
高雄市	臺東縣
連江縣	屏東縣
金門縣	澎湖縣

註：各種警特報的表示顏色如上顯示，若同一地區有兩種以上的警特報時，則以二種以上該改用斜線表示。

[產品說明文件 \(PDF\)](#)

Central Weather Bureau

生活氣象 預報 觀測 防災氣象 氣候 地震 天文 彗星 關於氣象局 便民

雲和雨

日期: 27 28 29 30 01 02 03
時間: 12 18 06 18 06 18 06 18 06 18 06 18

連江縣
金門縣
澎湖縣
臺沙
南沙太平島

最新地震

震害時間	規模	深度 (公里)	編號	位置
09/26 12:33	3.7	21.0	小區域	花蓮縣政府北方 37.5 公里 (位於花蓮縣秀林鄉)
09/26 11:58	3.7	24.3	小區域	花蓮縣政府北方 38.7 公里 (位於宜蘭縣南澳鄉)
09/24 17:36	4.2	22.2	093	花蓮縣政府西北方 17.2 公里 (位於花蓮縣秀林鄉)

中央氣象局 2016 天地人學思論壇活動

2016 中央氣象局「天地人學思論壇」通知：為因應活動影響，故臺北宣布停止上班，則活動顺延至 9 月 29 日（星期四）辦理。

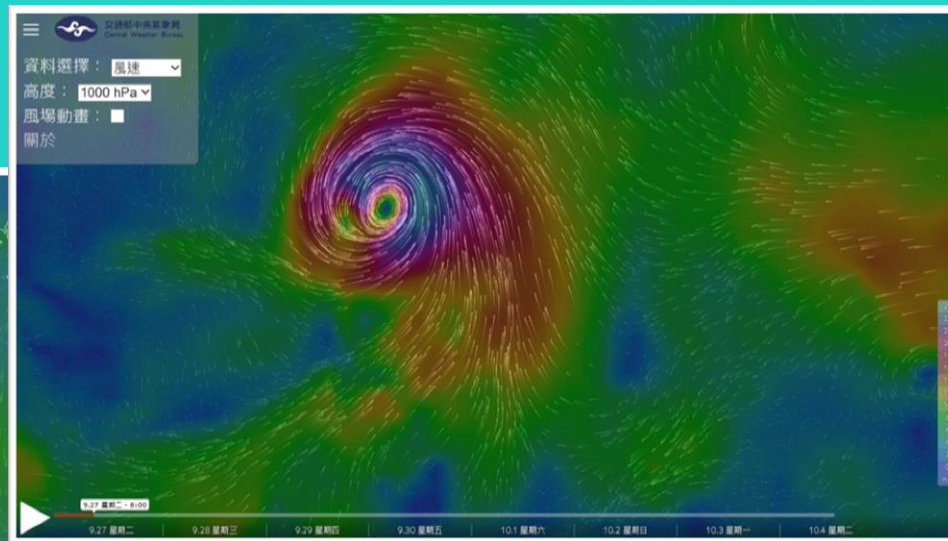
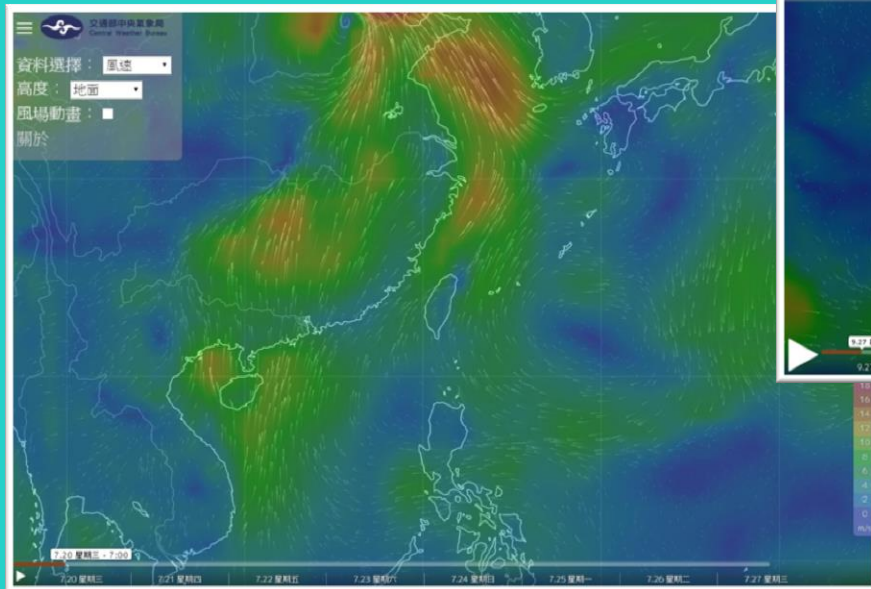
- 活動時間：9 月 28 日（星期三）9:30-16:35 (9:00 開始報到)。
- 直播網址
- 大會手冊下載
- 宣傳影片

為提倡科學思維的歷程精神，中央氣象局依循國家業務的嚴謹舉辦「天地人學思論壇」，邀請國內外具有國際聲望與影響力的學者分享其學術及人生的豐富經驗，可能達到「天地人」和「學思論」分別從氣象學與國家學科與活動內容，藉由討論、討論、學習過程，擴大思考層面，深化科學造詣。活動相關訊息請參閱海報，踴躍歡迎大家報名參加，報名網址：點此報名
另「104 年天地人學思論壇」產出的「氣象老先賢」專題電子版連結網址請「點此進入」，歡迎大家上網點閱、瀏覽。

明顯的災害性天氣警示

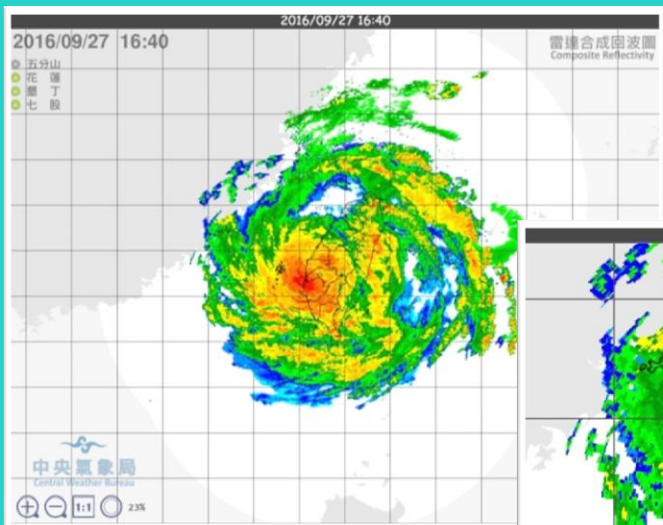
數值預報資料的視覺化

風場預報顯示圖

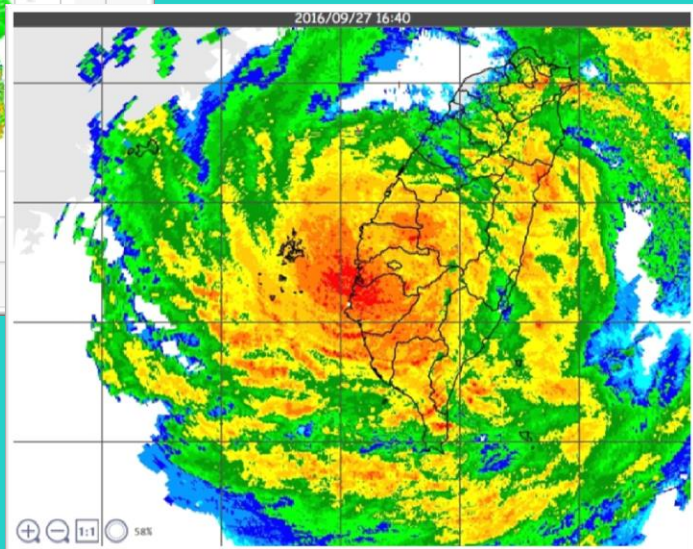


2016梅姬颱風

氣象圖資的優質化-高解析、可縮放



雷達回波圖
(上:原比例
右:放大)



即時閃電圖



多元服務與 行動篇 | 1



氣象資訊 + 多元智慧載具(平台) + 個人化 = 便利好生活

多元服務與 行動篇 | 2



生活氣象APP - 推播服務



氣象宅急便



天氣警特報推播



多元服務與 行動篇 | 3



生活氣象APP - 警特報訊息 (Line分享)



警特報訊息



天氣警特報種類



颱風消息



大雷雨即時訊息

會員服務 - 氣象電子報、預約氣象、個人化網頁

1.



2.

氣象電子報：

每日氣象電子報
天氣警特報
地震報告

預約氣象：

預約3組活動
每組訂閱10個地點

個人化網頁：

隨選收納所需預報及觀測資料
以及愛好的版型顏色



3.



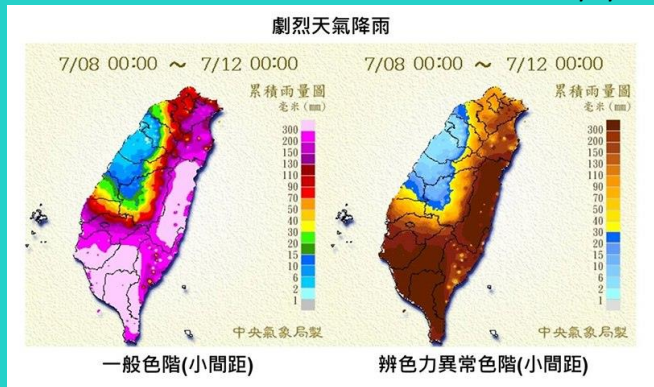
航行安全守護者 - 藍色公路



- ✓ 自100年起推出
- ✓ 提供海上航線之海況預報擴增至24條
- ✓ 預報資料包括航線上各航段未來48小時每小時的浪高、浪向、風級及風向預報

動態消息

105/8/22



112.7K
105/9/12

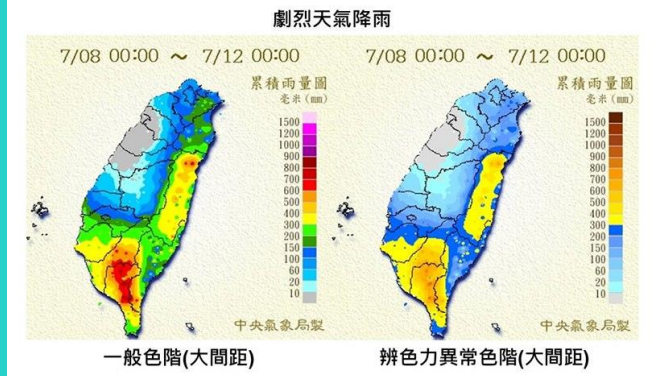


氣象短知識系列影片



444.8K
105/1/21

75K
105/3/18



氣象資料開放平台 - OPEN DATA

- 天氣預報、天氣警特報、天氣分析及預測圖、定量降水預報、農業預報
- 雨量、紫外線、臭氧、酸雨、雷達回波、雲圖
- 地震報告、海嘯資料
- XML、KML、CAP 結構化檔案格式

download

process

- 電腦運算
- 人工分析
- 美工製圖
- 影片後製
-

- 士農工商林漁牧
- 生活育樂
- 醫療保健
- 防救災
- 能源利用

application

未來展望 | 1

P6氣象資訊之智慧 應用服務計畫

- 活化氣象公眾服務
- 提升氣象資訊推播
- 分眾、個人化服務
- 智慧氣象智慧城市

創新數位科普教育
多媒體氣象展示服務

發展更多網路介面
與行動裝置的個人
化資訊服務

結合智慧城市應用
智慧氣象
智慧生活

隨手可得
無所不在
加值運用

氣象資訊服務
改變

貼近民眾
走入生活

致力使氣象資訊服務成為本局與社會大眾的連結橋樑
帶給大眾更美好、安全的智慧生活



謝謝聆聽

敬請指教